

**Herzlich Willkommen
zur:**

**Präsentation
der Bürgerbefragung
Generation 55- plus**

Agenda:

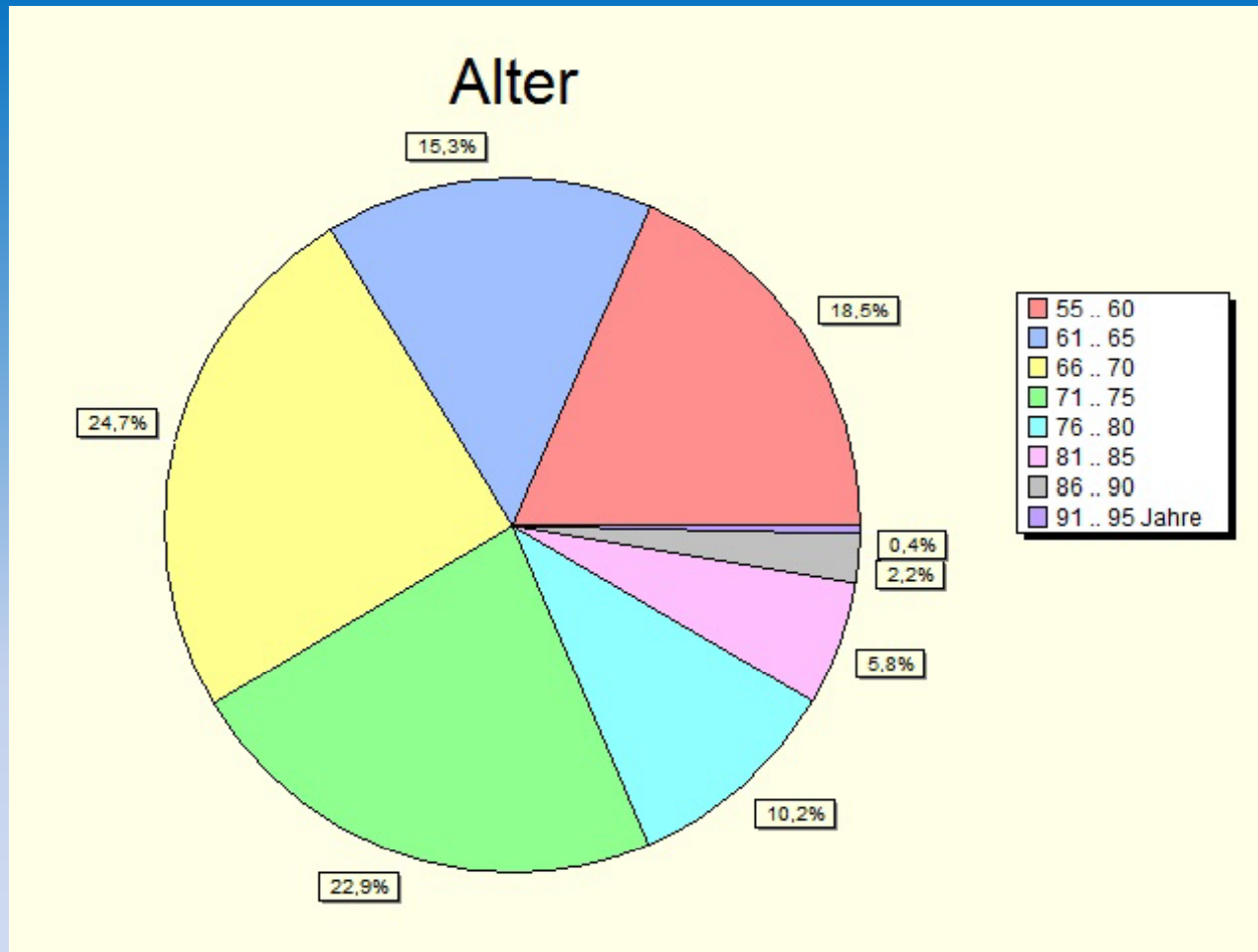
1. Allgemeine Informationen
 2. Daten zur Zielgruppe
 3. Bewertung der Infrastruktur
 4. Veränderungswünsche / Vorschläge
 5. Ehrenamtliches Engagement
 6. Resümee zur Befragung
-
7. Umsetzung von Ergebnissen
 8. Organisation / Umsetzung der ehrenamtliche Mitarbeit

1. Allgemeine Infos zur Befragung

Anzahl der Befragten: 2278

Anzahl der Antworten: 508

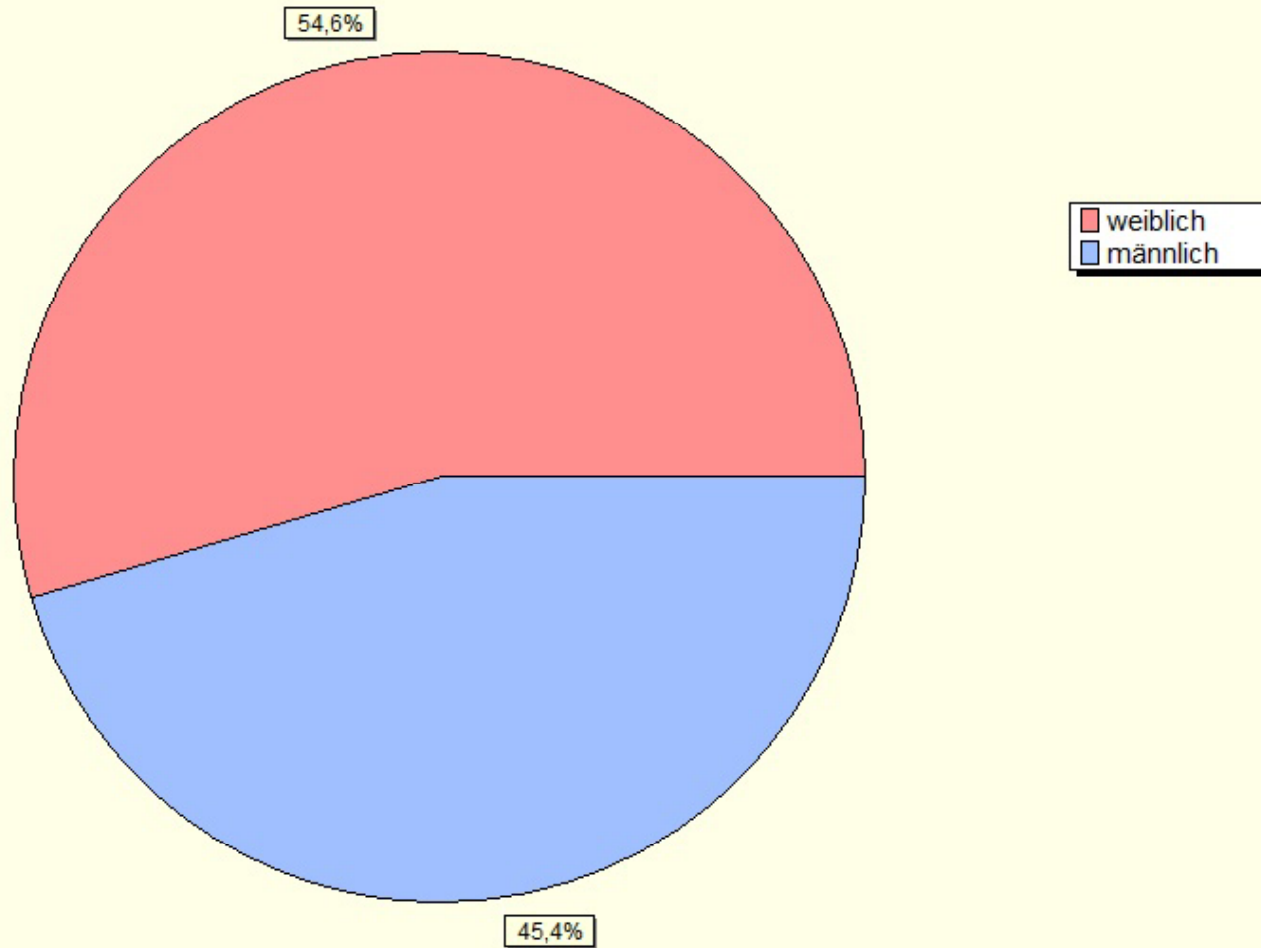
Prozentsatz der Rückläufe: 22,3 %



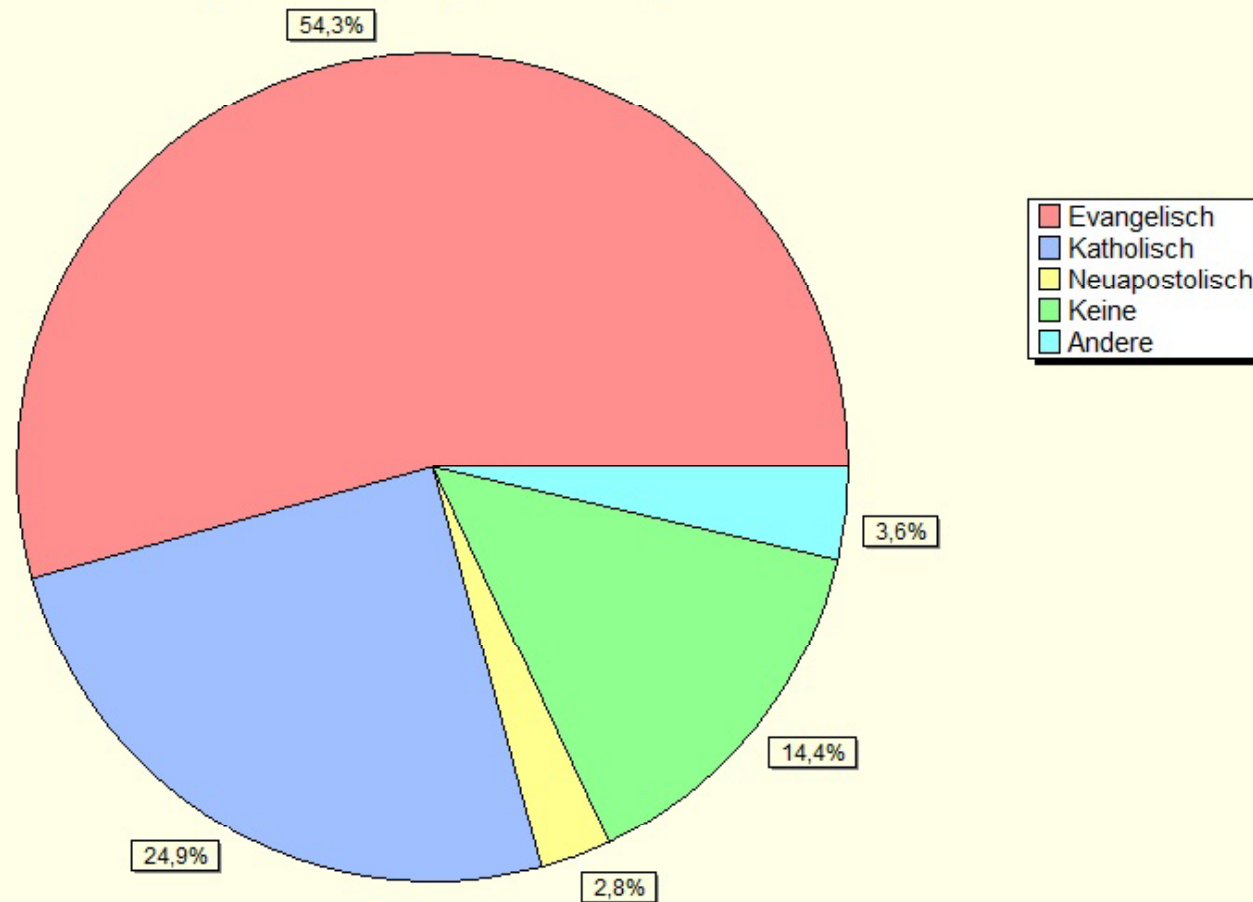
Knapp die Hälfte (47,6%) sind zwischen 66 und 75 Jahre alt.
18,6 % sind älter als 75 Jahre.

➔ ca. 80% der Befragten sind 75 Jahre und jünger.

Geschlecht



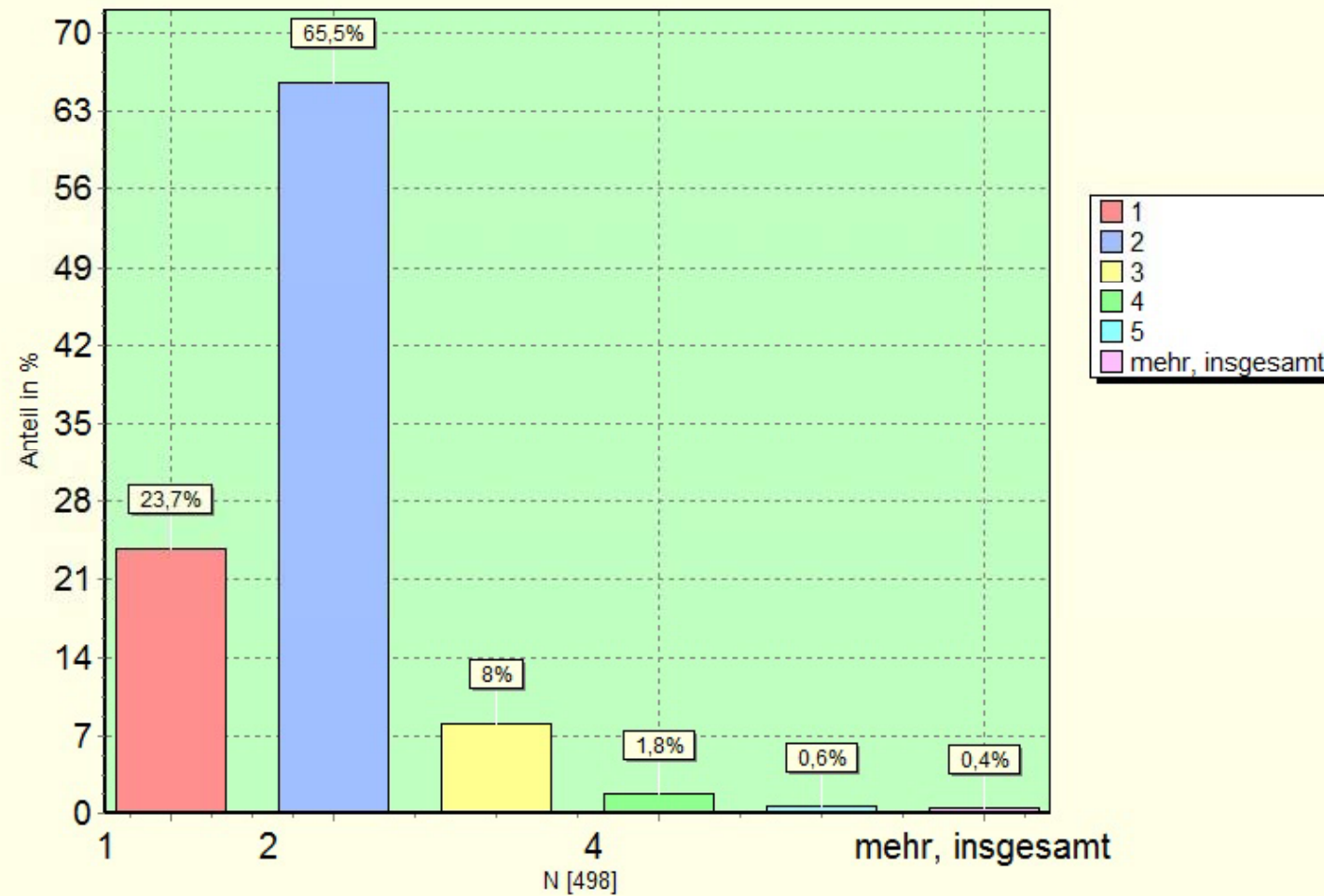
Religionszugehörigkeit



Frage 4:

Wie viele Personen leben insgesamt in ihrem Haushalt?

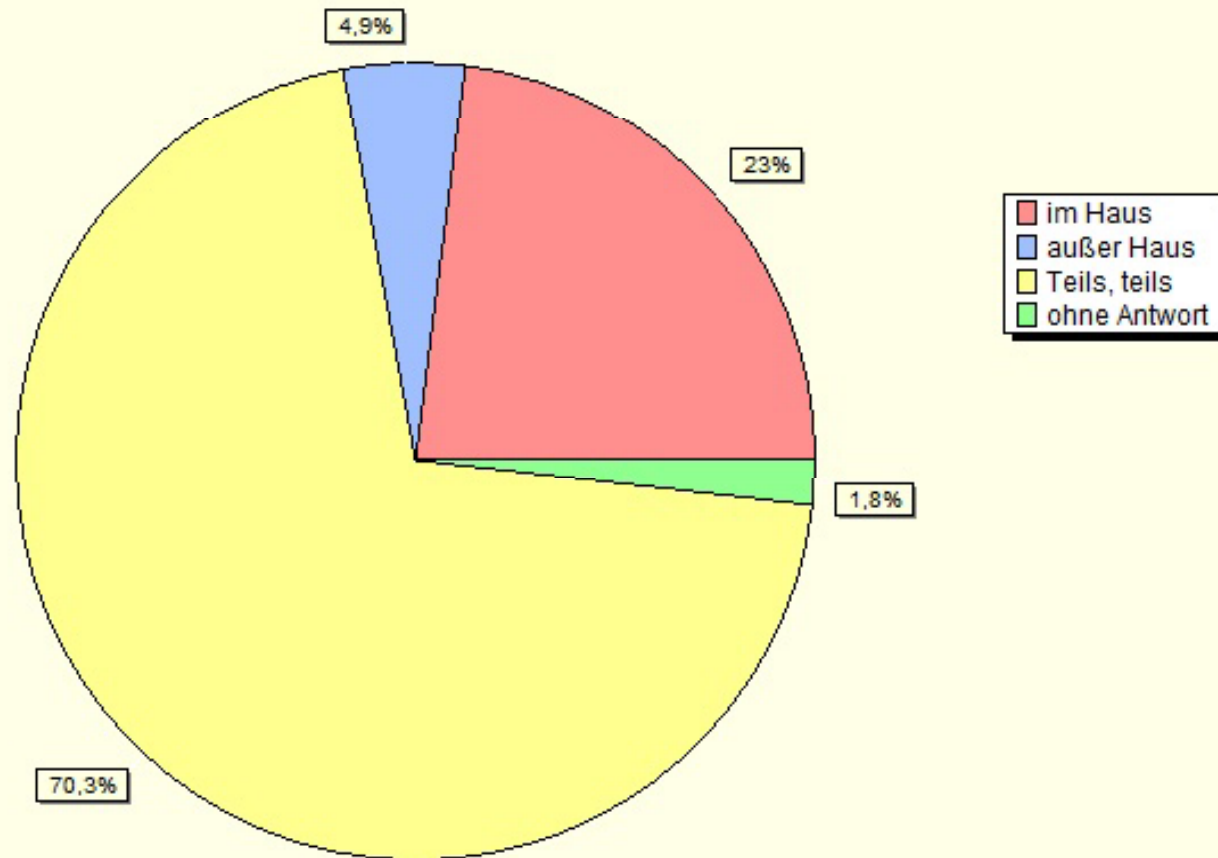
Personenzahl



Frage: 6

Wo verbringen Sie den Großteil Ihrer Freizeit?

Freizeit



Freizeitverhalten

Im Haus:

63 % der Befragten widmen sich oft, 34% manchmal und nur 3% nie der Familie
97% arbeiten im Haus, davon 58% oft.

Knapp die Hälfte der Befragten (48%) betreuen Kinder, davon 11% oft.

96% treffen sich mit Freunden und Nachbarn, davon 18% oft.

Einfach **nichts tun** nur 7% der Befragten oft, 58% manchmal und 35% nie.

Außer Haus:

Besorgungen machen 36% oft, 61% manchmal und nur 3% der Befragten nie

Gesellige Veranstaltungen besuchen 75% der Befragten, davon 5% oft

66% treiben Sport und davon 25% oft

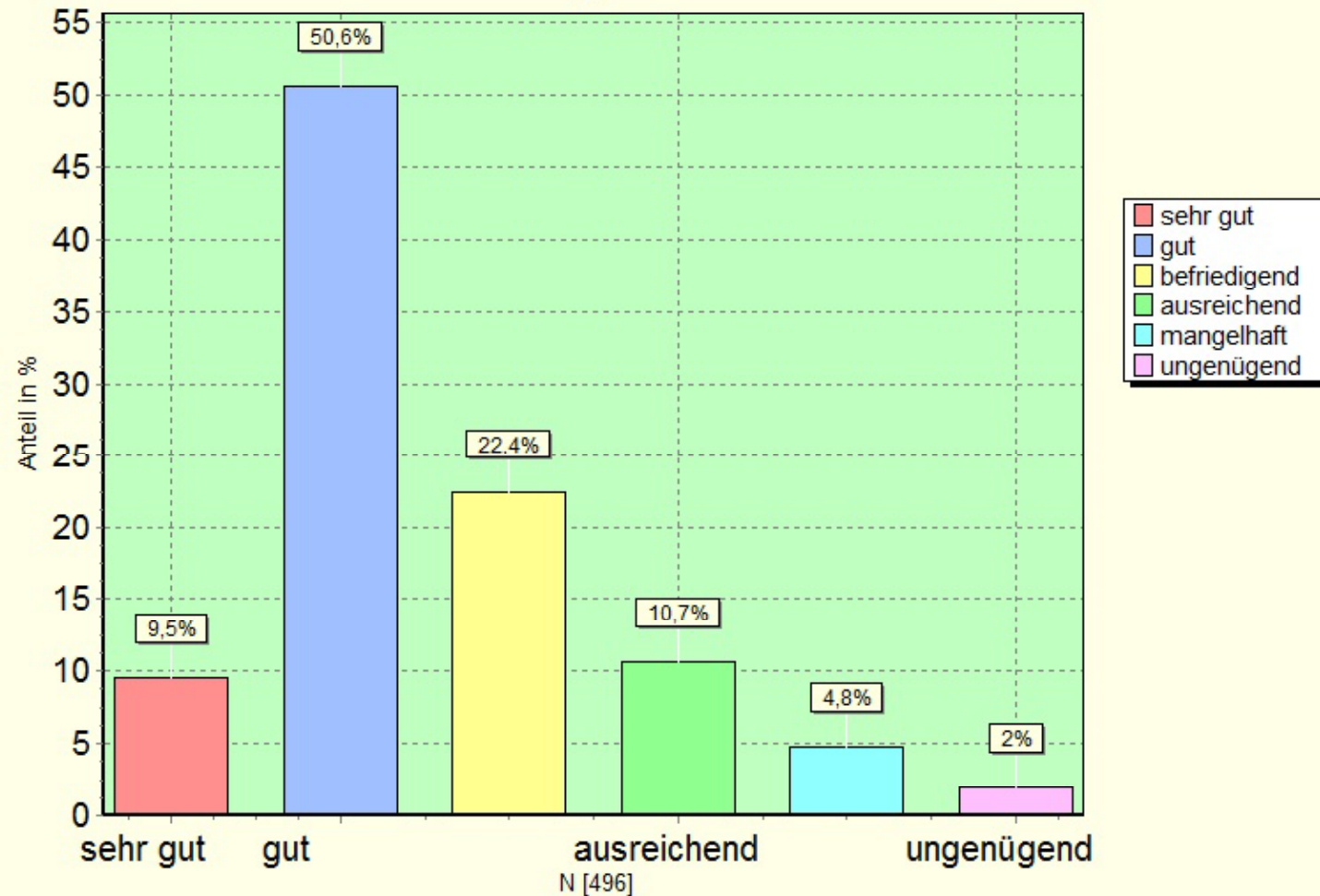
Knapp die Hälfte der Befragten üben ehrenamtliche Tätigkeiten aus, davon 16% oft.

3. Bewertung der Infrastruktur

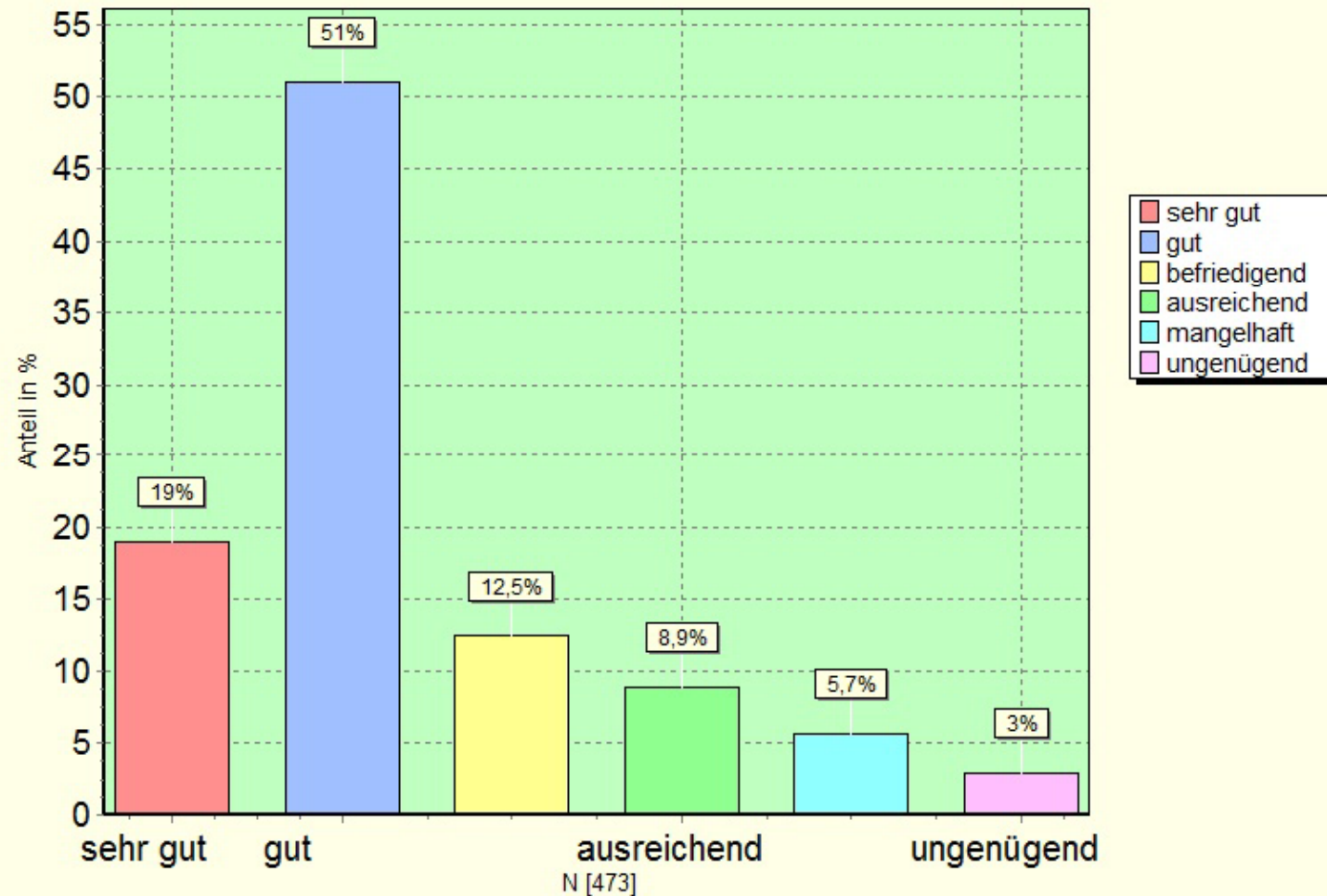
Fragen 45 ff.

Wie beurteilen Sie die folgenden
Gegebenheiten in Ehningen?

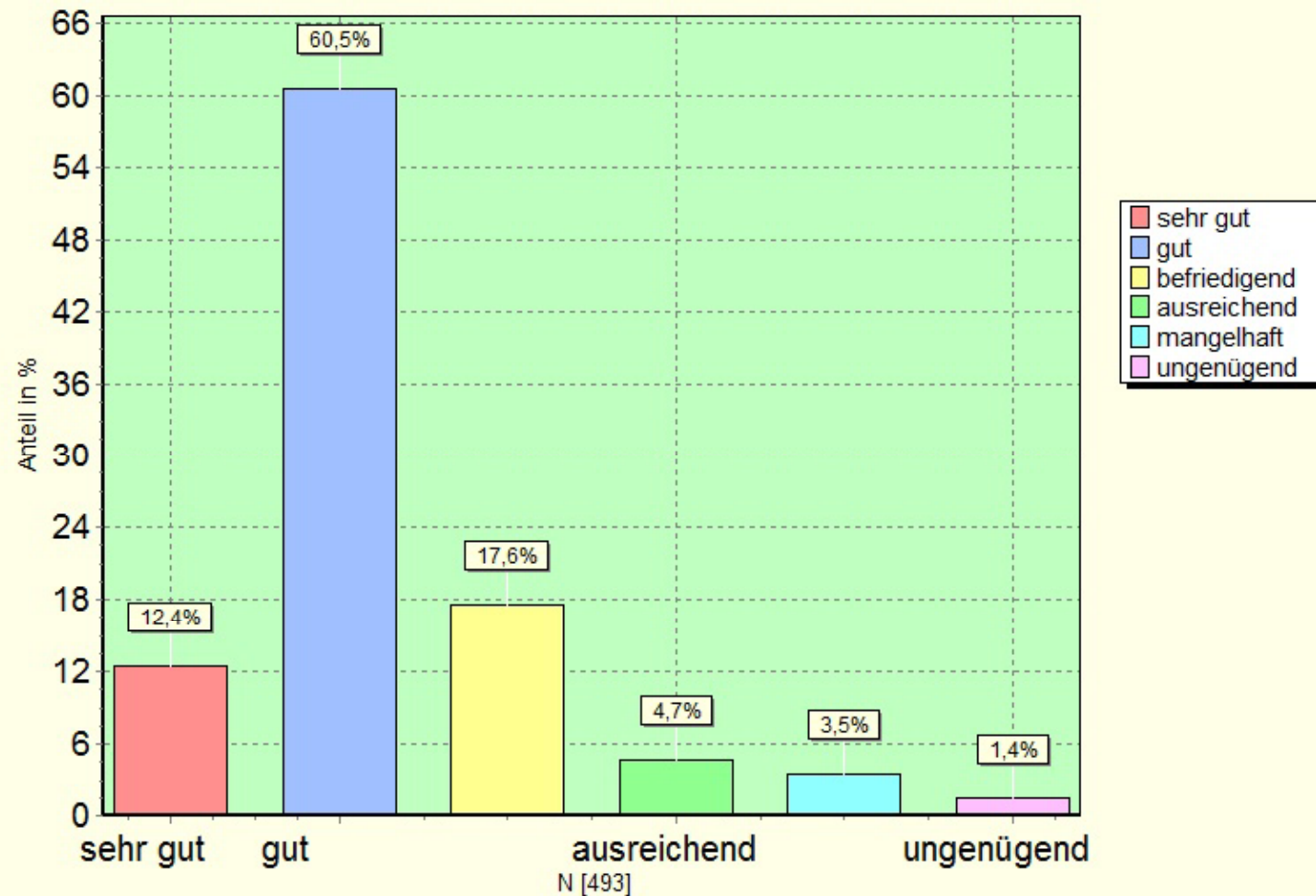
Einkaufsmöglichkeiten



Öffentliche Verkehrsmittel



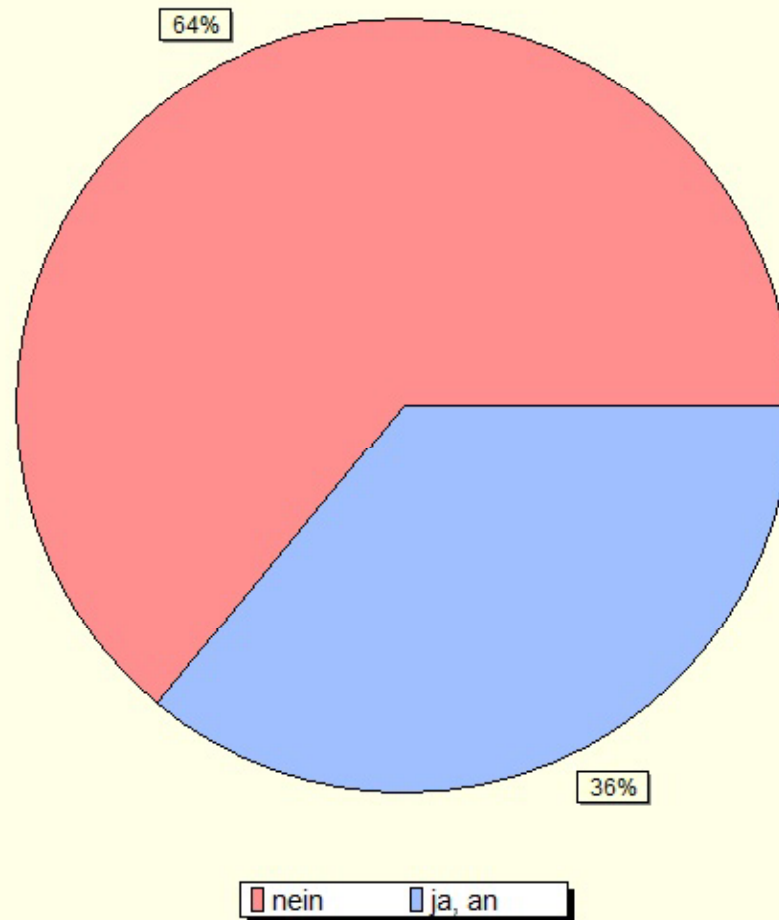
Erreichbarkeit Geschäfte



Frage 59:

Besuchen / beteiligen Sie sich an Angeboten für
Ältere der Ehninger Kirchen, Vereine,
Organisationen, Gemeinde ?

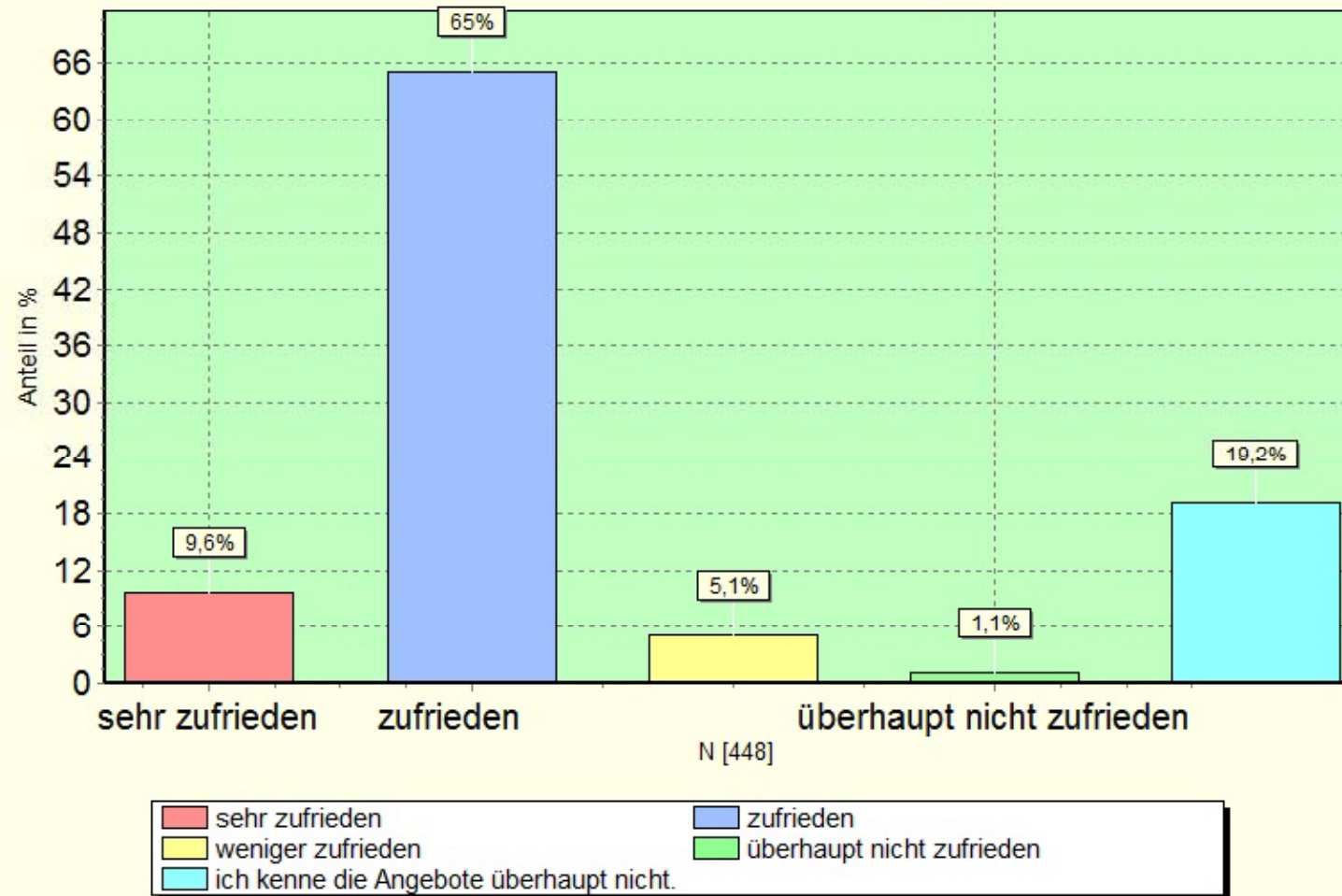
Beteiligung an Angeboten für Ältere



Frage 60:

Sind Sie mit den bestehenden Angeboten für Ältere der Gemeinde, den Vereinen, Kirchen und Organisationen in Ehningen zufrieden?

Zufriedenheit mit den Angeboten



Veränderungswünsche / Vorschläge

Nennungen aus den Fragen 61-63

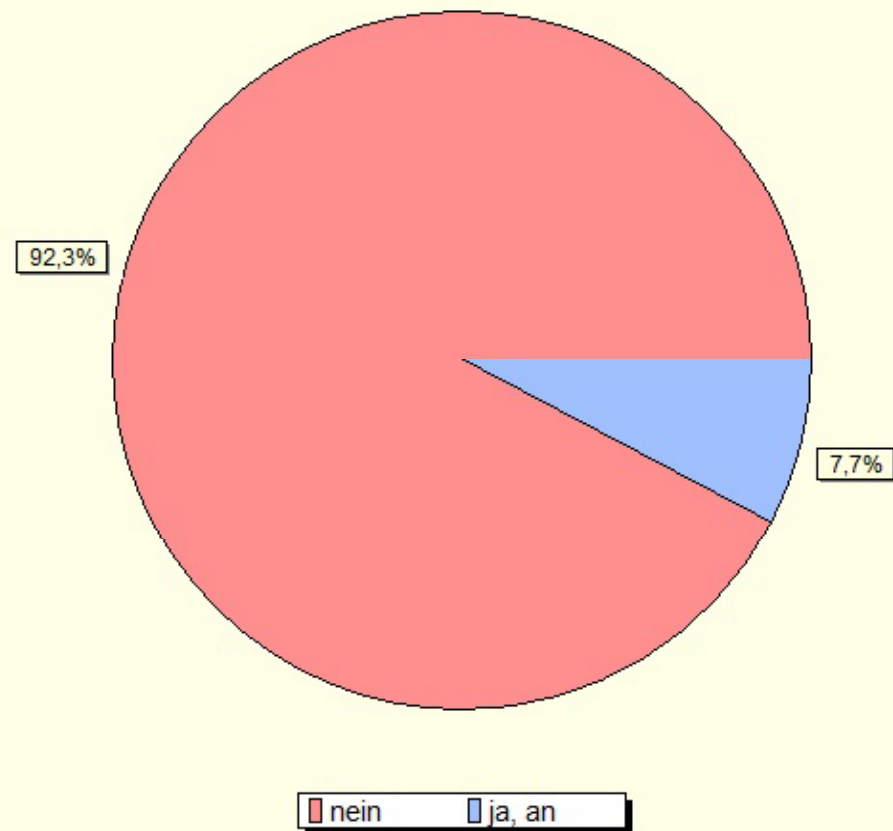
1. Erreichbarkeit der Geschäfte
 2. Erweiterung der Einkaufsmöglichkeiten
 3. Erreichbarkeit Friedhof
 4. Wunsch nach Café , gutbürgerlichem Restaurant
 5. Erweiterung der Freizeitangebote
 6. Ansiedlung von Fachärzten
- ff.

5. Ehrenamtliches Engagement / Bereitschaft zur Mitarbeit

Frage 65:

Möchten Sie an Verbesserungen in Ehningen mitwirken?

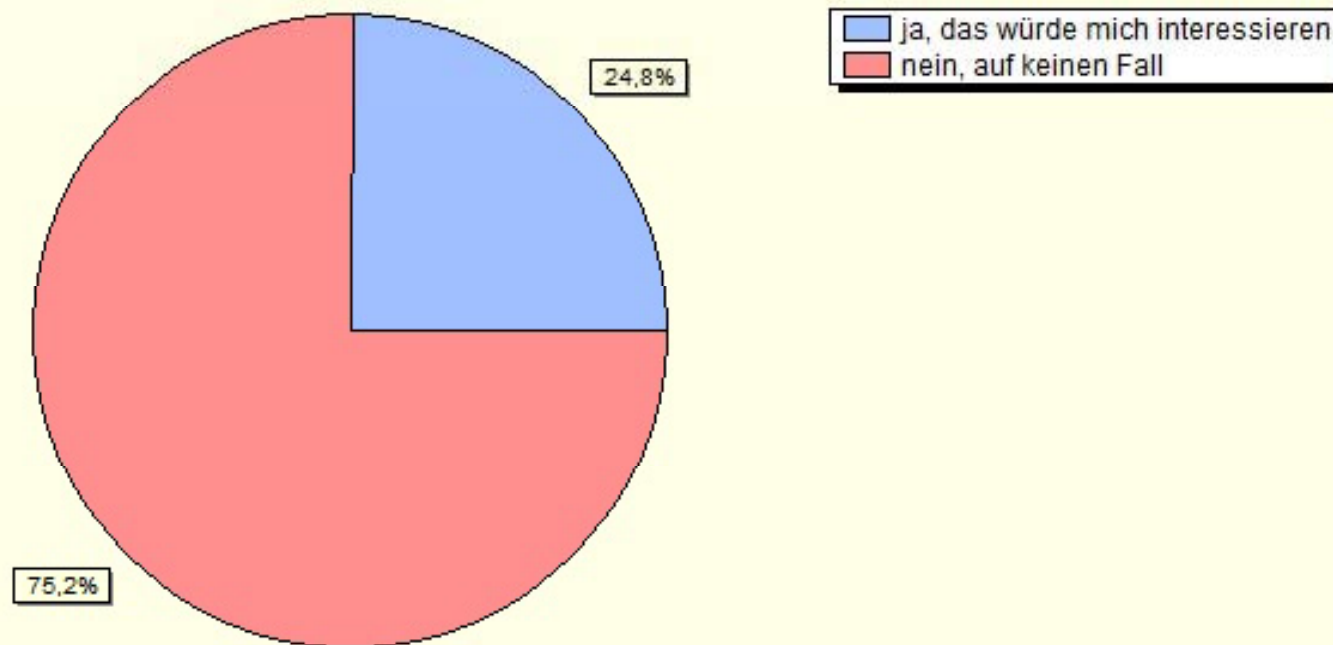
Bereitschaft zur Mitwirkung an Verbesserungen



Frage 69:

Können Sie sich vorstellen in einem „Forum 55plus“ mitzuwirken und sich damit für das Gemeinwesen in Ehningen einzusetzen?

Bereitschaft zur Mitwirkung in "Forum 55 plus"



Ehrenamtliches Engagement / Mitwirkung in den Bereichen:

(nach Häufigkeit)

Wohnen im Alter (12,3%)

Freizeitveranstaltungen (12,3%)

Öffentliche soziale Angelegenheiten (11,1%)

Bildungsangebot für Ältere (10,7%)

Generationsübergreifende Projekte (10%)

Dienstleistungstauschbörse (9,6%)

Verbraucherschutz (7,7%)

Gleichbehandlung der Generationen (6,1%)

Religiöse, kirchliche Angebote und Veranstaltungen (5,8%)

Familien-Notfallbetreuung (4,2%)

Thema „Leben mit Behinderungen“ (3,1%)

Pflegeinfrastruktur (2,3%)

Andere Themen (1,9%)

6. Resümee

- Aktive, mobile, Bürger mit guten sozialen Kontakten
- Hohe Zufriedenheit mit der Ehninger Infrastruktur / Gemeinwesen
- Konkrete Verbesserungswünsche
- Hohe Bereitschaft zu ehrenamtlichen Engagement (24% der Befragten)

7. Umsetzung von Ergebnissen:

- Bürgerbus
- Öffentliche WC`s - „Nette Toilette“
- Rubrik im Mitteilungsblatt für Seniorenthemen
- Ehrenamtliches Engagement / Entwicklungsvorschläge werden in die Initiative Lebenswertes Alter eingebracht

Ehninger Bürgerbus



Wir starten für Sie!

Ab dem **02. Dezember 2010** immer wöchentlich donnerstags

- **holt der Ehninger Bürgerbus Sie Zuhause ab und nimmt Sie mit!**
- **Sie, das sind ältere Mitbürger, die innerörtlich nicht mobil sind und / oder Probleme haben längere Strecken zu Fuß zu gehen!**
- **Menschen mit schweren körperlichen Einschränkungen (z.B. Rollstuhlfahrer) können im Bürgerbus aus technischen Gründen leider nicht befördert werden. Der Einstieg in den Bus sollte Ihnen selbständig möglich sein (Rollatoren können mitgenommen werden).**
- **Vormittags: ab 9.00 Uhr Fahrten in den Ortskern zum Einkaufen oder für andere Erledigungen**
- **Nachmittags: ab 14.00 Uhr Fahrten zum Waldfriedhof**
- **Ablauf:**
- **Sie melden ihre Fahrt beim Familienreferat bis spätestens mittwochs 12.00 Uhr für den nächsten Donnerstag an (*Telefon 121130 täglich zwischen 9.00 – 12.00 Uhr / Bitte Namen, Adresse und Telefonnummer angeben*).**
- **Der Bürgerbus holt Sie dann donnerstags zu der vereinbarten Zeit ab und bringt Sie auch wieder nach Hause. Dabei können auch Wartezeiten entstehen.**
- **Unkostenbeitrag in Höhe von 0,50 € je Fahrt / Einstieg**
- **Das Projekt „Bürgerbus“ ist eine erste Umsetzung der Ergebnisse aus der Bürgerbefragung 55plus, die im Frühjahr 2010 in der Ehninger Gemeinde durchgeführt wurde.**
- **Anmeldung und Information:**
- **Beim Familienreferat, Jeannette Seebe, Tel: 07034-121130**

8. Organisation / Umsetzung der ehrenamtlichen Mitarbeit

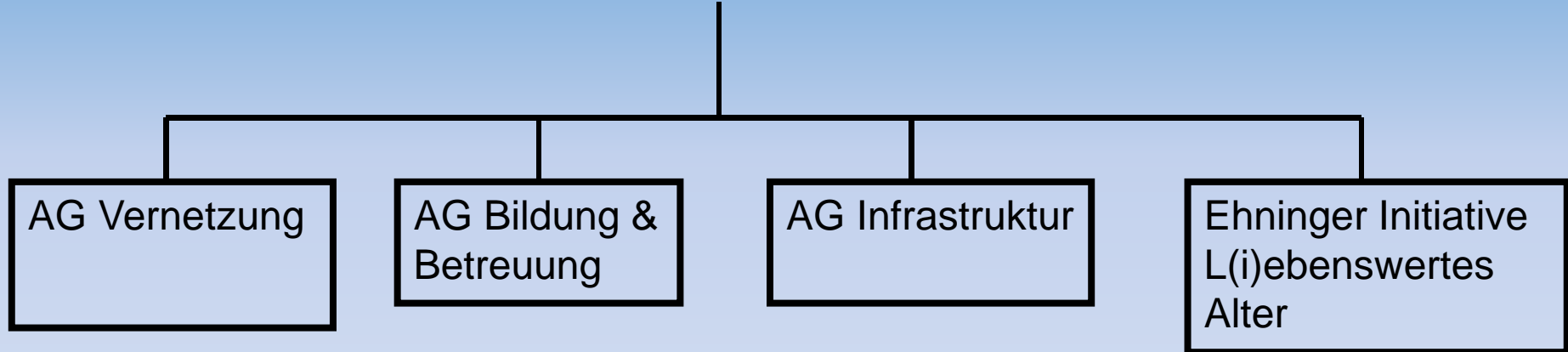
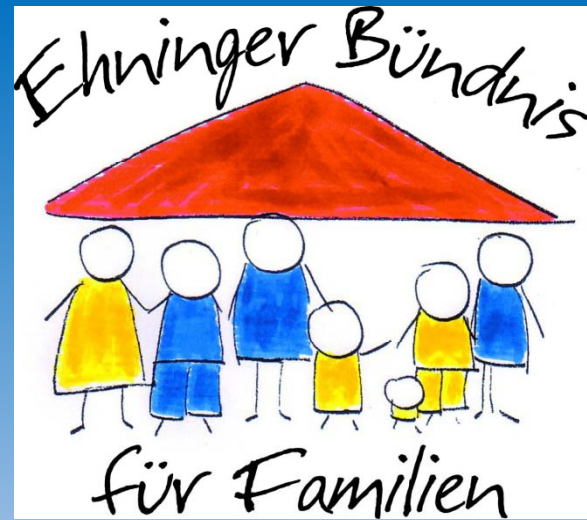
Das zukünftige **Netzwerk für Senioren**

(im Fragebogen „Forum 55plus“ genannt)

wird die Initiative „L(i)ebenswertes Alter in

Ehingen“ (eingebettet in das Ehninger Bündnis für

Familien) sein = Bürgerbeteiligungsplattform!



**Vielen Dank für Ihre
Aufmerksamkeit!**